

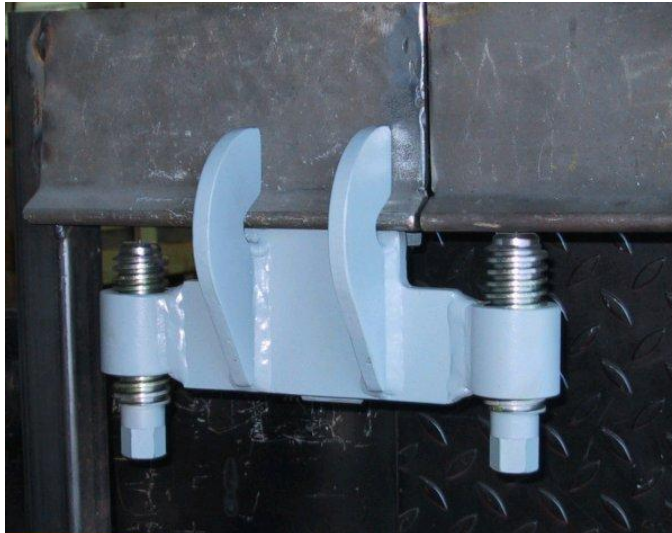


## MINIPALMEK

Palkinpäiden kohdistus ja hitsaus kerralla valmiiksi, nopeasti. Toimii vasen- ja oikeakätisenä. Versio 1A 100...120 mm:n pulbitankojen kohdistamiseen ja versio 1B 140...160 mm bulbitankojen kohdistamiseen.

Työvaiheet:

1. Poista mahdolliset polttoleikkauspurseet palkinpäistä.
2. Kiinnitä Minipalmek kiilalla ylempänä olevaan pulbiin.
3. Kohdista sivusuunnassa vääntöraudalla, lekalla tai työntölaitteella.
4. Kohdista korkeussuunnassa, voidaan käyttää mutteriväännintä apuna (avainväli 22 mm).
5. Laita keraaminen juurituki teipillä kiinni.
6. Hitsaa sauma.



Pidä ruuvit kevyesti rasvattuina - vähentää hitsausroiskeiden tarttumista.

Työ sujuu erittäin nopeasti kun työparina on levyseppä ja hitsaaja ja kun käytössä on sopiva määrä Minipalmek-laitteita.

**Valmistaja:** **Craftmer Oy**  
Kuormakatu 11  
20380 Turku  
Puh. 02 - 4327 111  
[craftmer@craftmer.fi](mailto:craftmer@craftmer.fi)  
[www.craftmer.fi](http://www.craftmer.fi)